

SZABLON POD NADruk LUXORJET

1. Nadruk kolorowy bez poddruku (czyli bez dodatkowego białego)
2. Nadruk kolorowy z poddrukiem po całości (czyli nadruk z dodatkowym białym tłem na całej powierzchni szkła)
3. Nadruk kolorowy z poddrukiem pod grafiką (czyli nadruk z dodatkowym białym tłem tylko pod elementami graficznymi, obrazkami i tekstem.)

Przygotowując samodzielnie projekt PAMIĘTAJ

80013/LUX

LUXORJET

jeśli kolorowe to ma dochodzić do krawędzi szkła wyciągamy go poza obrys szkła po 8 mm z każdej strony

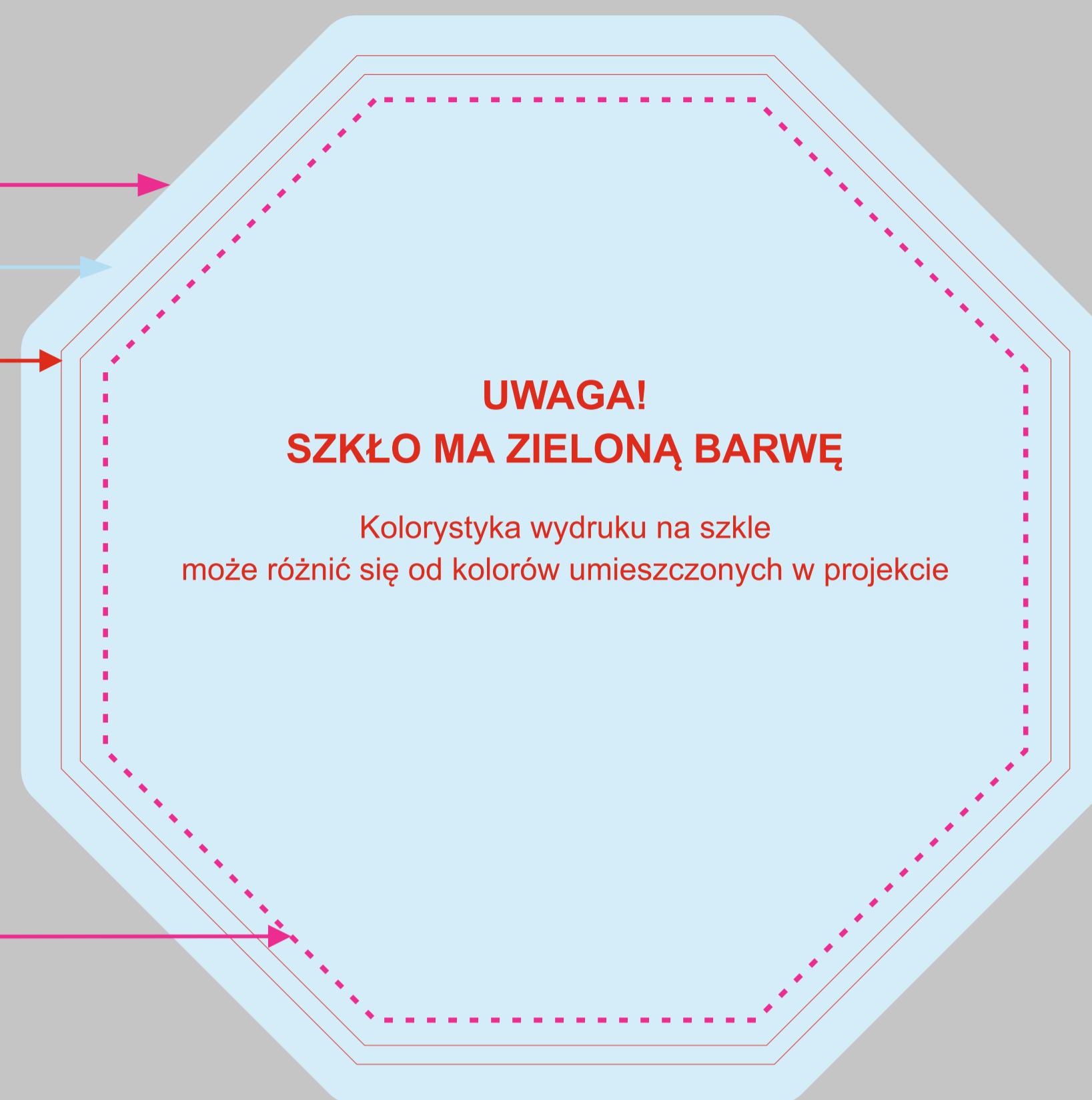
minimalna rozdzielczość ilustracji lub zdjęć 300 dpi

obrys zewnętrzny szkła - SZABLON prosimy nie zmieniać koloru i grubości linii (kontur włosowy)

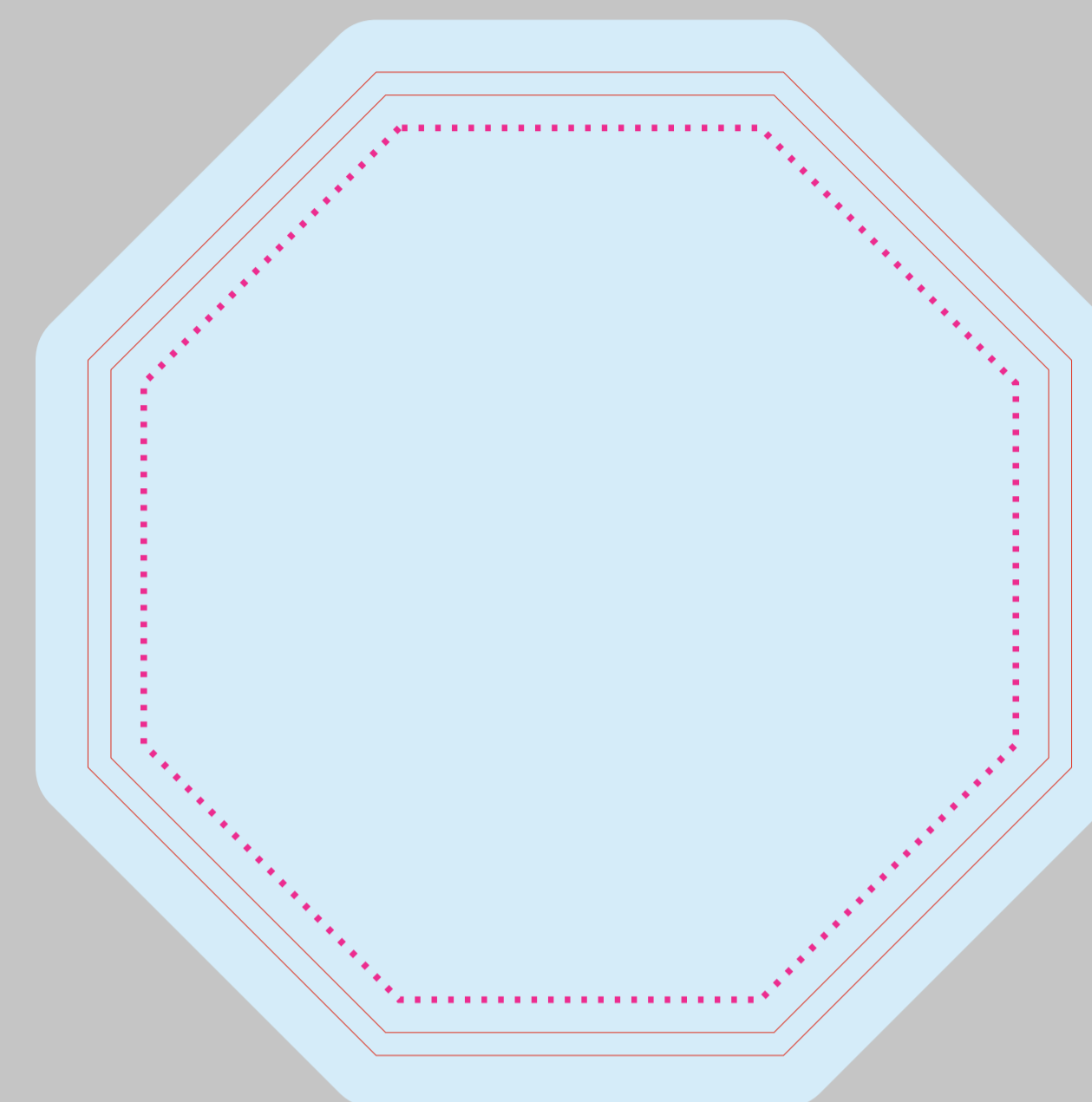
wszystkie czcionki zamienione na krzywe

najmniejsza stosowana czcionka 8 pkt

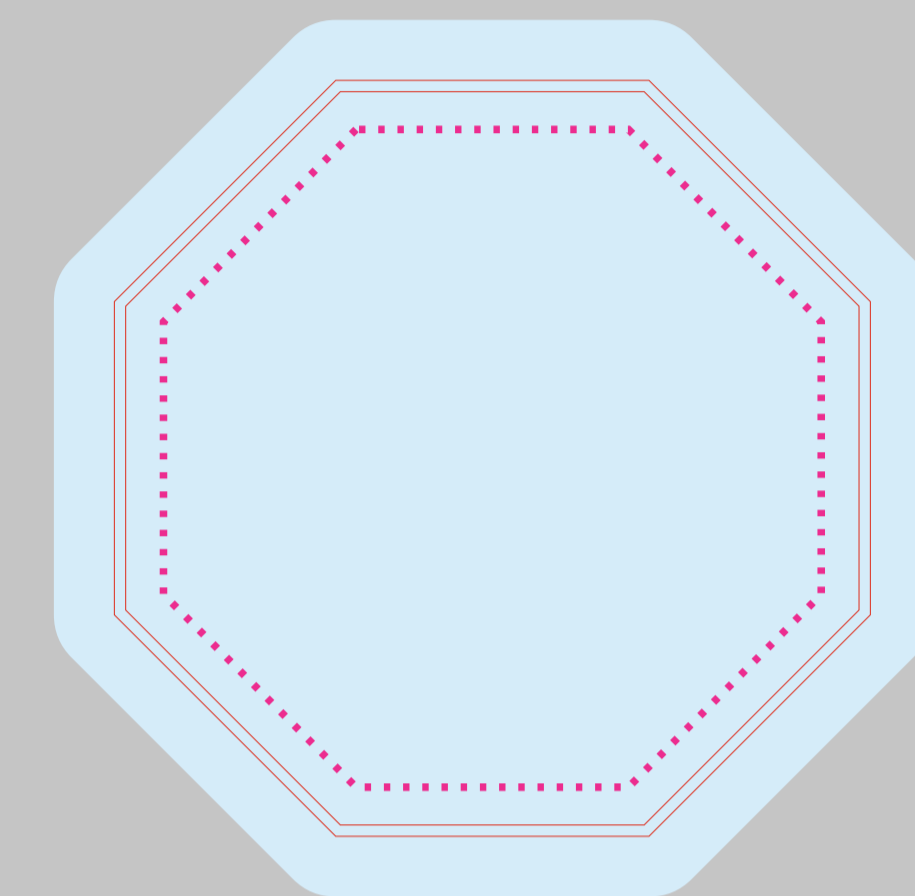
minimalna grubość zastosowanych linii w projekcie 0,2 mm



80013



80012



80011

obszar, w którym należy umieścić istotne elementy, tj. tekst, logo itp.

SZABLON POD GRAWER

Przygotowując samodzielnie projekt PAMIĘTAJ

80013/GR

obrys zewnętrzny szkła - SZABLON prosimy nie zmieniać koloru i grubości linii (kontur włosowy)

wszystkie czcionki zamienione na krzywe

najmniejsza stosowana czcionka 8 pkt

minimalna grubość zastosowanych linii w projekcie 0,2 mm

pole grawerowania laserem

używamy wyłącznie obiektów wektorowych (napisy, logo, znaki)

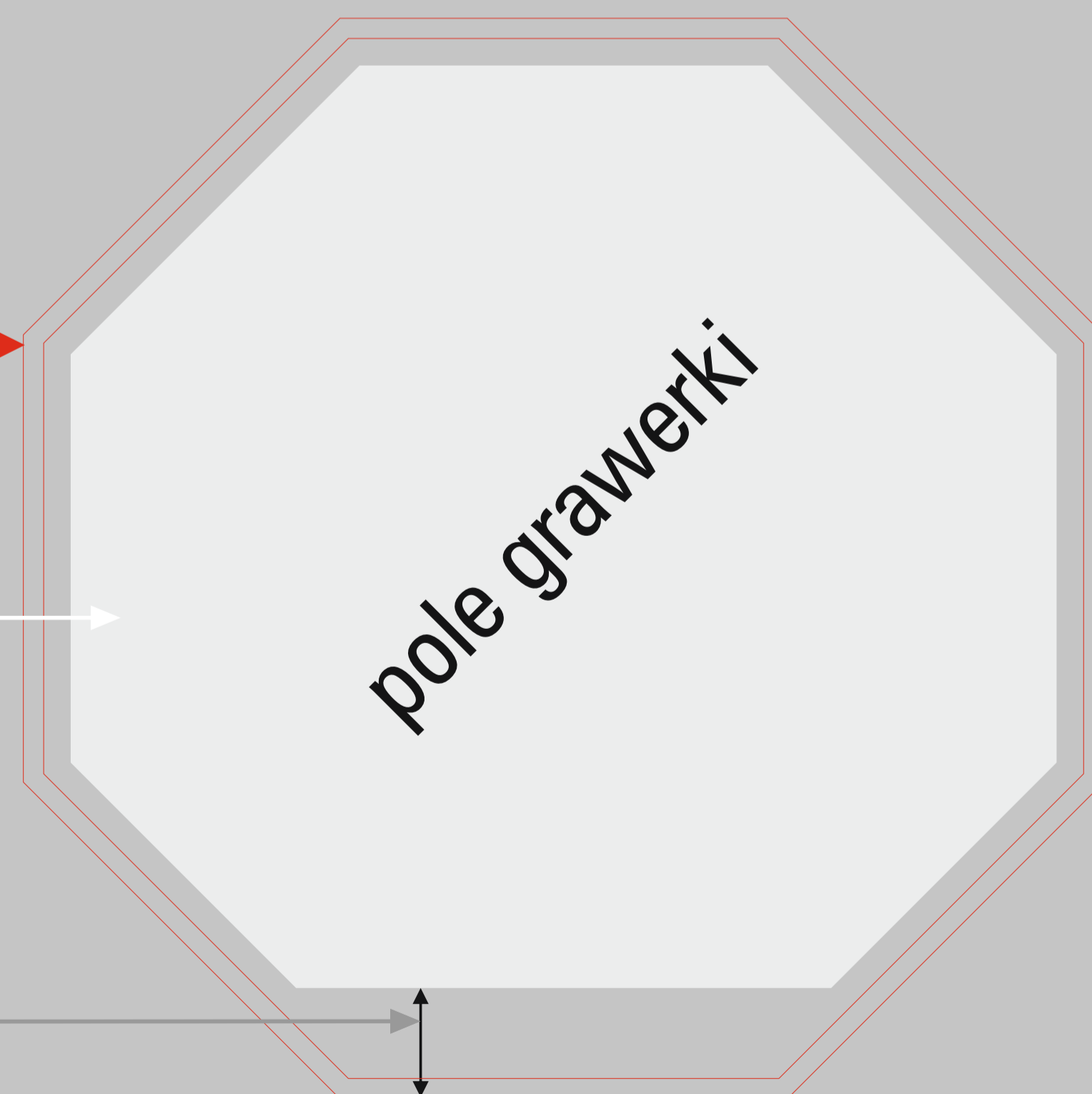
wzór do grawerowania przygotowujemy w szarościach stosując 70% czerni skali CMYK

przy wypełnieniu farbą proszę podać kolor paleta farb w oddzielnym pliku

odległość najniższej położonych napisów od podstawy 20 mm

GRAWER

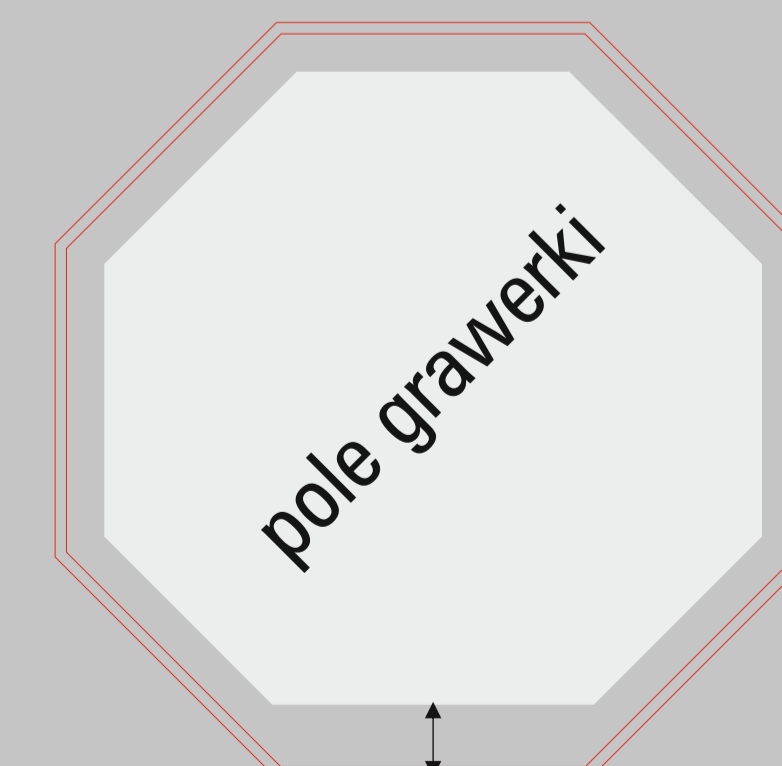
W związku z ręczną obróbką szkieł szablony mogą się nieznacznie różnić od finalnego produktu.



80013



80012



80011